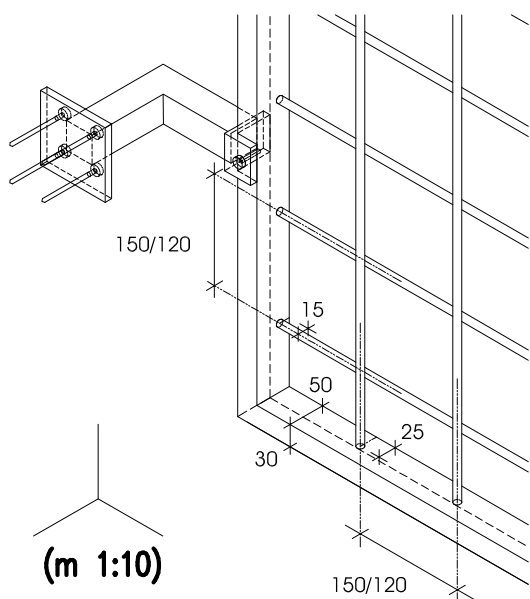


# LEGENDA MATERIÁLOV

POZN. 1: PRED VÝROBOU A MONTÁŽOU ZÁMOČNÍCKYCH PRVKOV JE NUTNÉ VŠETKY OTVORY ZAMERAŤ PRIAMO NA STAVBE  
PO OSADENÍ VÝPLNÍ OTVOROV A KOTVIACICH PRVKOV MREŽI

POZN. 2: VŠETKY PRVKY SÚ KRESLENÉ PRI POHĽADE Z EXTERIÉRU

## SCHÉMA UKOTVENIA – IZOMETRIA MREŽE POHĽAD Z VNÚTRA



RÁM  
30x50x3



VÝPLŇ  
Ø10



(m 1:5)

## VÝPIS KOTVIACICH PRVKOV

OZNAČENIE	KS/MREŽU	POČET MR.	SPOLU
M001	4	5	20
M002	4	2	8
M003	4	61	244
M104	6	2	12
M205	6	5	30

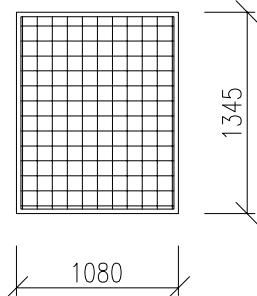
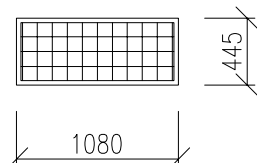
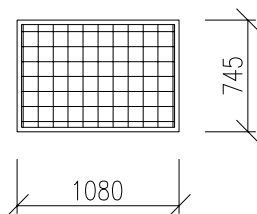
POČET KOTVIACICH PRVKOV SPOLU	314
POČET SAMOREZ. SKRUTIEK SPOLU	314
POČET CHEMICKÝCH KOTIEV SPOLU	1256

Táto projektová dokumentácia bola zhotovená pomocou  
LEGÁLNEHO softwaru AutoCAD LT 2010 (Serial No 391-26604147)  
od spoločnosti Autodesk, Inc., 111 McInnis Parkway, San Rafael, CA 94903, USA

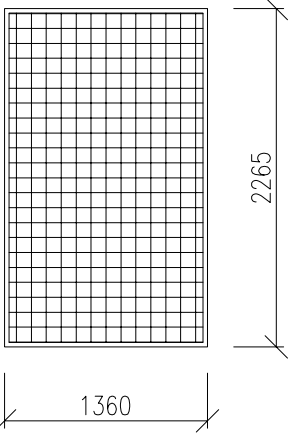
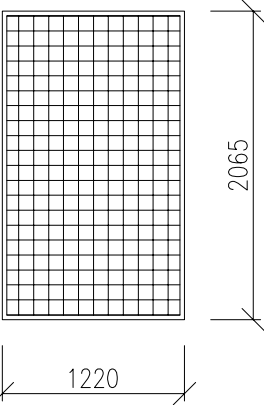
## VÝŠKOVÝ SYSTÉM : BPV

Autor	Ing. Michal SLOBODNÍK Autorizovaný stavebný inžinier SKSI reg. číslo 4260*11 kategória Inžinier pre konštrukcie pozemných stavieb	<b>PROMOST s.r.o.</b> 985 56 Gregorova Vieska 73 prev. Partizánska 17, 984 01 Lučenec mobil: +421 903 811 902, +421 907 816 525 <a href="https://promost.sk">https://promost.sk</a> , e-mail: promost29@gmail.com	
Zodp.projektant	Ing. Michal SLOBODNÍK		
Vypracoval	Ing. Michal SLOBODNÍK		
Kreslil	Ing. Michal SLOBODNÍK		
Stavebník: Gymnázium BST, Haličská cesta 9, 984 03 Lučenec		Formát	03xA4
Stavba:  <b>GYMNÁZIUM BST LUČENEC REKONŠTRUKCIA OBJEKTOV ZNIŽENIE ENERGETICKEJ NÁROČNOSTI</b>		Dátum	05.2023
		Stupeň	PROJEKT STAVBY
		Číslo zakázky	MS-08-2023
		Poznámka	
Obsah: <b>VÝPIS ZÁMOČNÍCKYCH PRVKOV</b> <b>NOVÝ STAV</b>		Mierka: <b>1:50, 1:10, 1:5</b>	Č.výkr.: <b>E-24</b>

# VÝPIS ZÁMOČNÍCKÝCH PRVKOV 01

OZNAČENIE	SCHÉMA PRVKU (m 1:50)	POPIS PRVKU ROZMER PRVKU	MATERIÁL PRVKU	POČET	
			POVRCHOVÁ ÚPRAVA PRVKU	PODL.	(ks)
M 001	  4x kotviaci prvok do fasády	BEZPEČNOSTNÁ MREŽA 1080x1345 mm, ROZMER OKA VÝPLNE MREŽE 100x100 mm	RÁM – TENKOSTENNÉ PROFILY OCELOVÉ UZAVRETÉ 30x50x3 mm	III.NP	—
			VÝPLŇ – OCELOVÉ TYČE KRUHOVÉ Ø 10 mm	II.NP	—
			SYNETICKÝ NÁTER – ZÁKLADNÝ + 2 x KRYCÍ S 1–NÁSOBNÝM EMAILOVANÍM	I.NP	—
			FARBA: ČIERNA RAL 9005	I.PP	5
M 002	  4x kotviaci prvok do fasády	BEZPEČNOSTNÁ MREŽA 1080x445 mm, ROZMER OKA VÝPLNE MREŽE 100x100 mm	RÁM – TENKOSTENNÉ PROFILY OCELOVÉ UZAVRETÉ 30x50x3 mm	III.NP	—
			VÝPLŇ – OCELOVÉ TYČE KRUHOVÉ Ø 10 mm	II.NP	—
			SYNETICKÝ NÁTER – ZÁKLADNÝ + 2 x KRYCÍ S 1–NÁSOBNÝM EMAILOVANÍM	I.NP	—
			FARBA: ČIERNA RAL 9005	I.PP	2
M 003	  4x kotviaci prvok do fasády	BEZPEČNOSTNÁ MREŽA 1080x745 mm, ROZMER OKA VÝPLNE MREŽE 100x100 mm	RÁM – TENKOSTENNÉ PROFILY OCELOVÉ UZAVRETÉ 30x50x3 mm	III.NP	—
			VÝPLŇ – OCELOVÉ TYČE KRUHOVÉ Ø 10 mm	II.NP	—
			SYNETICKÝ NÁTER – ZÁKLADNÝ + 2 x KRYCÍ S 1–NÁSOBNÝM EMAILOVANÍM	I.NP	—
			FARBA: ČIERNA RAL 9005	I.PP	61
				SPOLU	5
				SPOLU	2
				SPOLU	61

# VÝPIS ZÁMOČNÍCKÝCH PRVKOV 02

OZNAČENIE	SCHÉMA PRVKU (m 1:50)	POPIS PRVKU ROZMER PRVKU	MATERIÁL PRVKU	POČET	
			POVRCHOVÁ ÚPRAVA PRVKU	PODL.	(ks)
	 <p>6x kotviaci prvok do fasády</p>	BEZPEČNOSTNÁ MREŽA 1360x2265 mm, ROZMER OKA VÝPLNE MREŽE 100x100 mm	RÁM – TENKOSTENNÉ PROFILY OCELOVÉ UZAVRETÉ 30x50x3 mm	III.NP	—
M 204			VÝPLŇ – OCELOVÉ TYČE KRUHOVÉ Ø 10 mm	II.NP	1
M 104			SYNTECKÝ NÁTER – ZÁKLADNÝ + 2 x KRYCÍ S 1–NÁSOBNÝM EMAILOVANÍM	I.NP	1
			FARBA: ČIERNA RAL 9005	I.PP	—
	 <p>6x kotviaci prvok do fasády</p>	BEZPEČNOSTNÁ MREŽA 1220x2065 mm, ROZMER OKA VÝPLNE MREŽE 100x100 mm	RÁM – TENKOSTENNÉ PROFILY OCELOVÉ UZAVRETÉ 30x50x3 mm	III.NP	—
M 205			VÝPLŇ – OCELOVÉ TYČE KRUHOVÉ Ø 10 mm	II.NP	5
			SYNTECKÝ NÁTER – ZÁKLADNÝ + 2 x KRYCÍ S 1–NÁSOBNÝM EMAILOVANÍM	I.NP	—
			FARBA: ČIERNA RAL 9005	I.PP	—
				SPOLU	2
				SPOLU	5